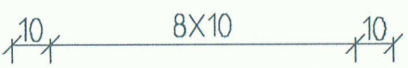
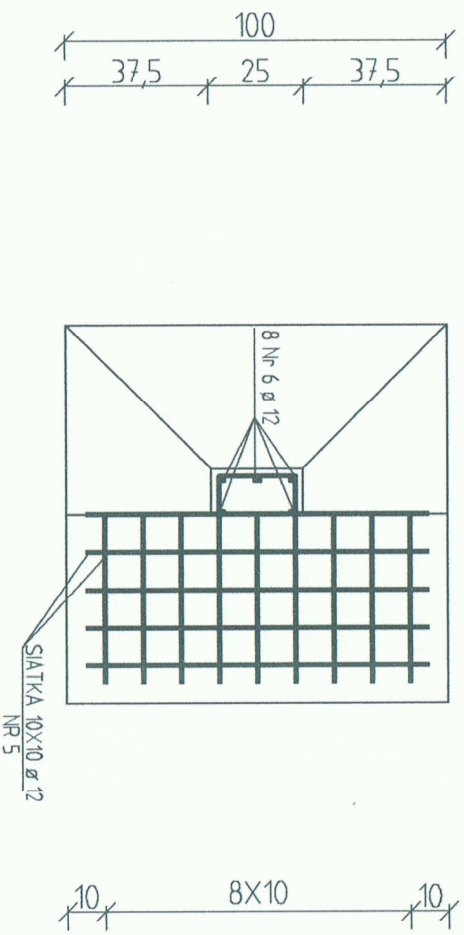
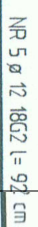
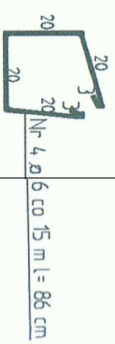
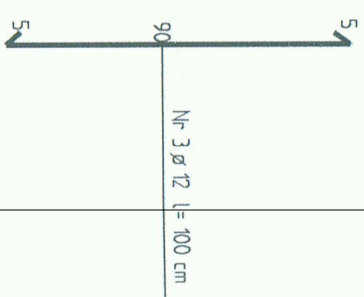
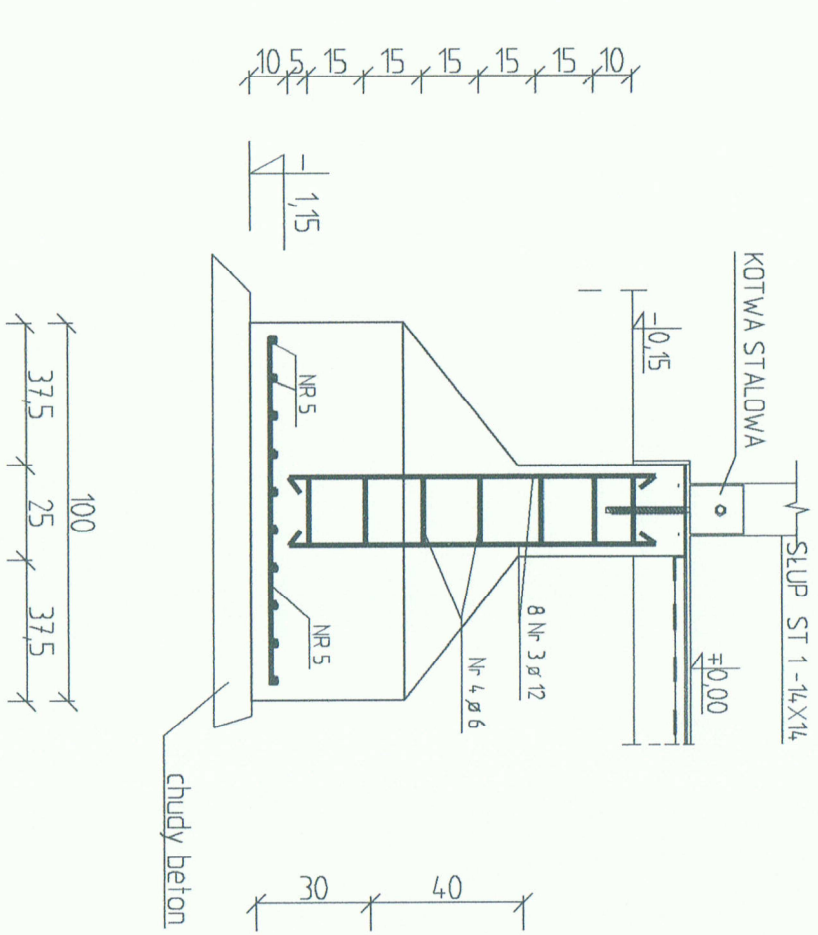


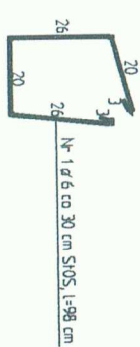
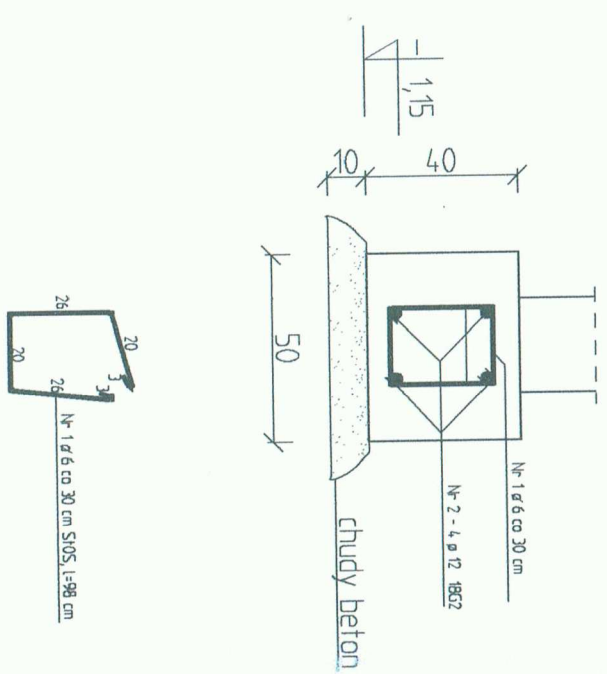
Konstrukcja fundamentów

Skala 1:20

POZ. 12. STOPA



POZ. 11 ŁAWA



Beton C12/15

Stal A0-St0S, A11-18G2-b

PROJEKTOWANIE KOSZTORYSOWANIE I NADZÓR W BUDOWNICTWIE

mgr inż. Benedykt Stecki ul Poprzeczna 15, 87-300 Brodnica

OBIEKT : Budynek zaplecza socjalnego
INWESTOR : Gmina Bartniczka

ZADANIE : Budowa zespołu boisk sportowych w Bartniczce w ramach programu "MOJE BOISKO ORLIK 2012"

| | | | |
|----------------------|------------------------------|------------------------|------------------|
| Funkcja : | Nazwisko i imię | Podpis | Data |
| Projektował : | mgr inż. arch. Bogdan Fryndt | <i>Bogdan Fryndt</i> | grudzień 2009 r. |
| Projektował : | mgr inż. Benedykt Stecki | <i>Benedykt Stecki</i> | Nr rys. |
| Asystent Projektanta | | | 9 |