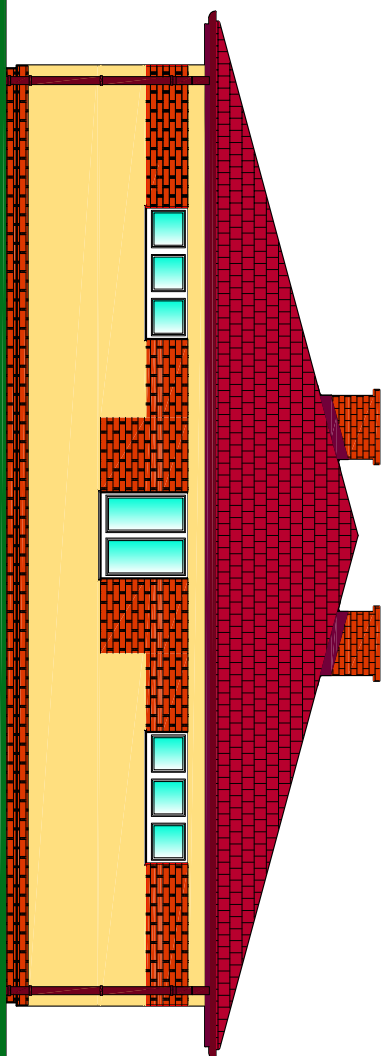
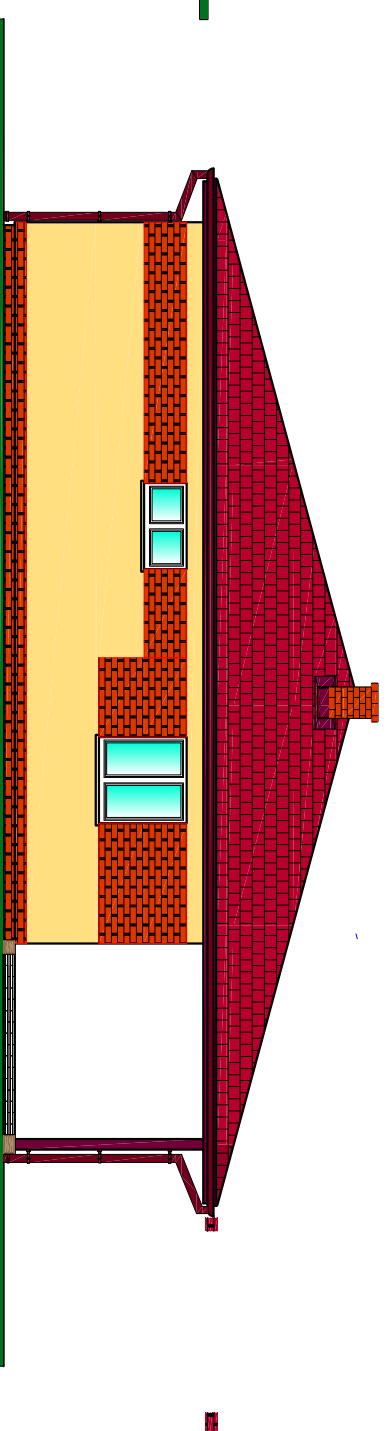


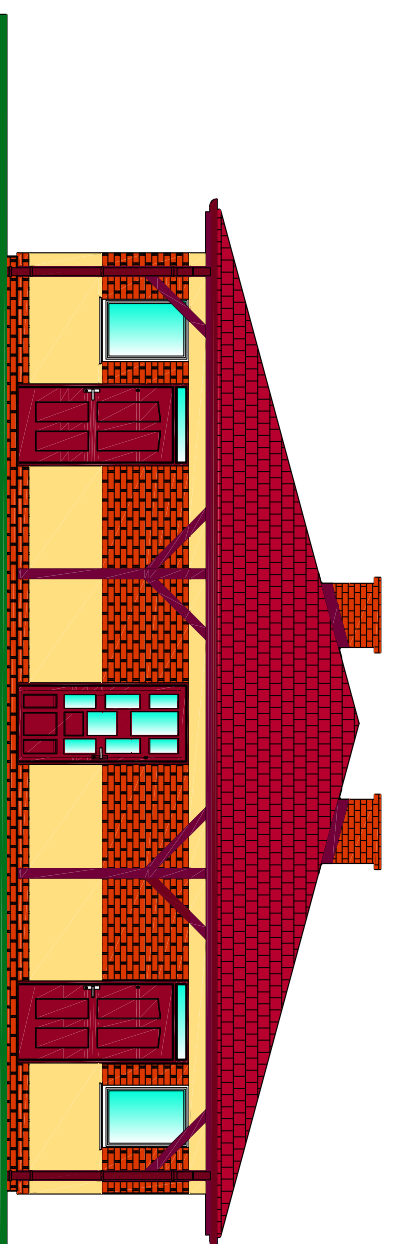
*Elewacje  
skala 1:100*



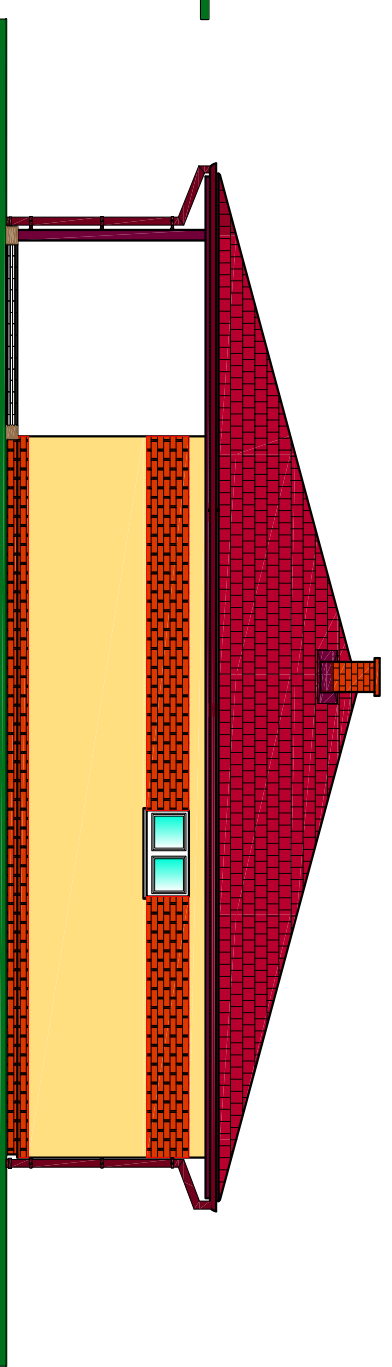
*Elewacja południowo-zachodnia*



*Elewacja południowo-wschodnia*



*Elewacja północno-wschodnia*



*Elewacja północno-zachodnia*

PROJEKTOWANIE KOSZTORYSOWANIE I NADZÓR W BUDOWNICTWIE			
mgr inż. Benedykt Szecki ul Poprzeczna 15 87-300 Brodnica			
OBIEKT :	Budynek zaplecza socjalnego		
INWESTOR :	Gmina Bartniczka		
ZADANIE : Budowa zespołu boisk sportowych w Bartniczce w ramach programu "MOJE BOISKO ORLIK 2012"			
Funkcja :	Nazwisko i imię	Podpis	Data
Projektował :	mgr inż. arch. Bogdan Frydł		grudzień 2009 r.
Projektował :	mgr inż. Benedykt Szecki		
Asystent Projektanta			Nr rys. 5