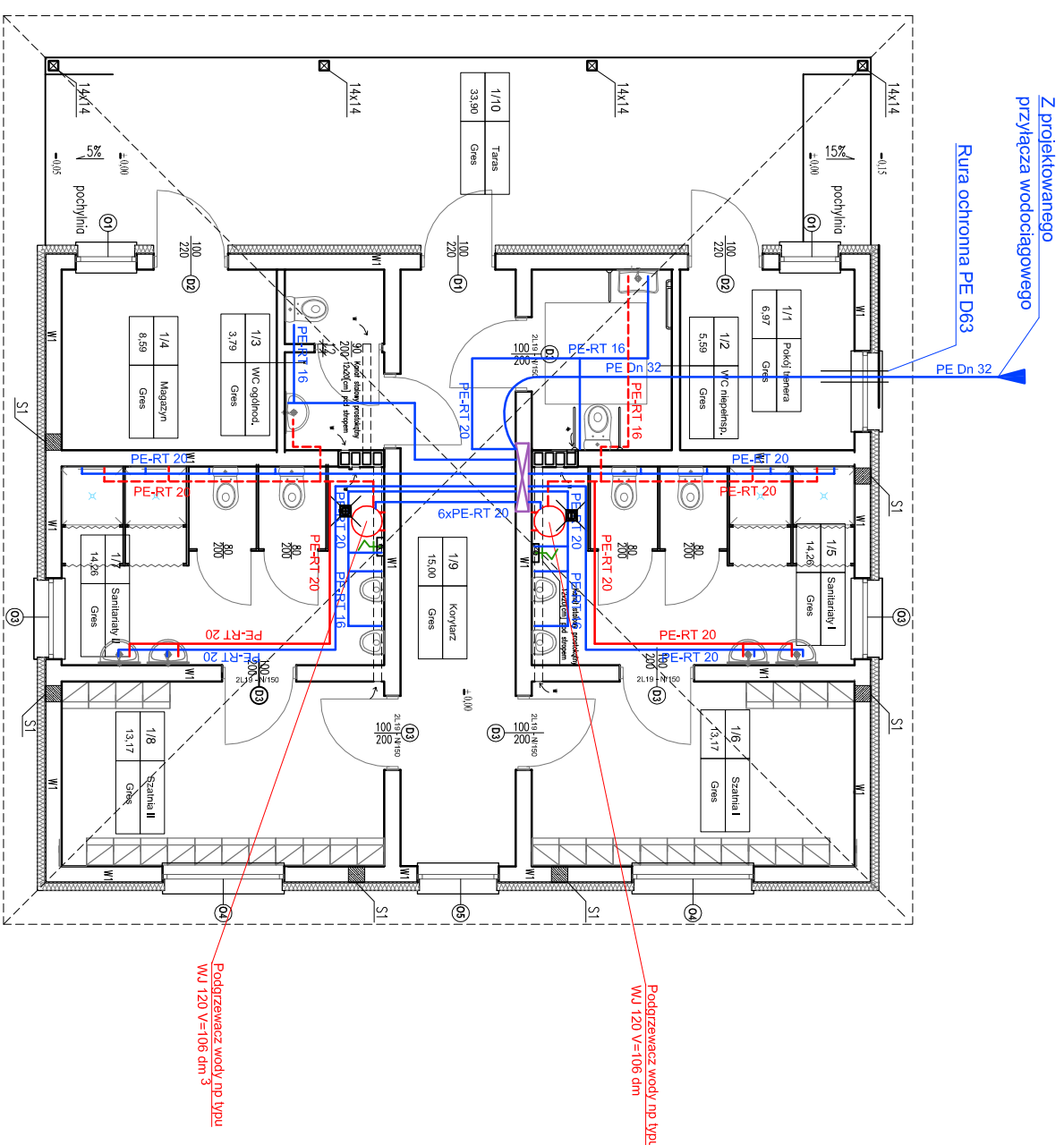


RZUT PRZYZIEMIA

Skala 1:100



UWAGI WYKONAWCZE:

1. Przewody prowadzić z zachowaniem zasad kompensacji wg wytycznych producenta.
2. Przewody przy przejściach przez przegrody prowadzić w stalowych tulejach ochronnych.
3. Wszystkie materiały i urządzenia podano jako wzorcowe, dopuszcza się stosowanie zamienników pod warunkiem zachowania takiej samej lub wyższej jakości oraz zapewnienia wymaganych parametrów.
4. Wszystkie wymiary oraz lokalizacje urządzeń sprawdzić w naturze.
5. Instalacje zaprojektowano wg systemu np Firmy REHAU

OZNACZENIA TECHNICZNE:

- Instalacja wody zimnej
- Instalacja wody ciepłej

Zestawienie pomieszczeń			
Nr	Nazwa	Pow. uż. [m ²]	Moc grzejn. kW
1/1	Pokój trenera	6,97	0,75
1/2	W/C niepełnosp.	5,59	0,5
1/3	W/C ogólnodost.	3,79	0,5
1/4	Magazyn	8,59	1,0
1/5	Sanitariaty I	14,26	1,25
1/6	Szatnia I	13,17	1,25
1/7	Sanitariaty II	14,26	1,25
1/8	Szatnia II	13,17	1,25
1/9	Korytarz	15,00	1,5
Powierzchnia użytkowa razem		94,80	9,25
1/10	Taras	39,90	

PROJEKT INSTALACJI WODOCIĄGOWEJ Skala 1:100

PROJEKTOWANIE KOSZTORYSOWANIE I NADZÓR W BUDOWNICTWIE			
mgr inż. Benedykt Stecki ul Poprzeczna 15 87-300 Brodnica			
OBIEKT : INWESTOR :		Budynek zaplecza socjalnego Gmina Bartniczka	
ZADANIE : Budowa zespołu boisk sportowych w Bartniczce w ramach programu "MOJE BOJSKO ORLIK 2012"			
Funkcja :		Podpis	
Projektował :		Data	
tech. bud. spec. inst. i urządz. sanitarn. Zbigniew Bęgor		gmuścisł 2009 r.	
Asystent Projektanta		mgr inż. Karol Kozłowski	
		Nr rys. 1	